

ЭЛЕМЕНТЫ ВЫШКИ

ЭЛЕМЕНТЫ БАЗЫ



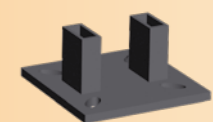
1. Балка базы



2. Гантель базы



3. Стяжка базы



4. Нижняя опора базы



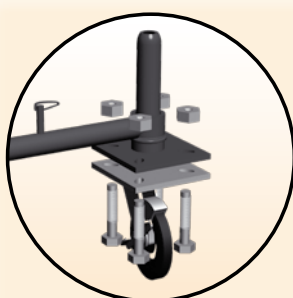
5. Колесо поворотное



6. Крепеж колес



Рис. 1. Сборка основного узла базы



Внимание! При высоте вышки до 6 м, возможна комплектация без балки базы и нижней опоры.

Рис. 2. Сборка основного узла базы без балки базы и нижней опоры

ЭЛЕМЕНТЫ СЕКЦИИ



7. Лестница



8. Гантель секции

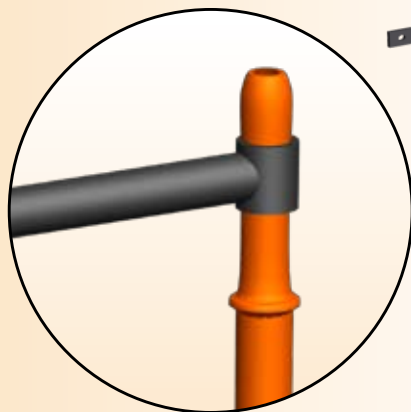


Рис. 3. Соединение гантели с лестницей



9. Стяжка секции

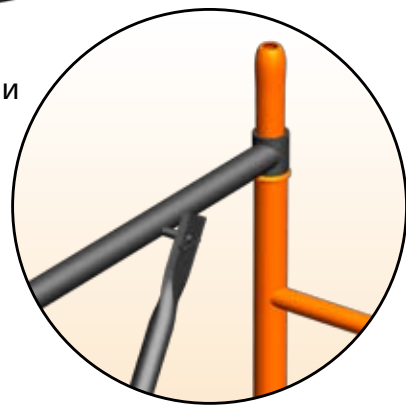


Рис. 4. Соединение стяжки при помощи флажкового замка

ПРОЧИЕ ЭЛЕМЕНТЫ



10. Стабилизатор в сборе



11. Настил с люком



12. Настил без люка



13. Фанерное ограждение к настилу

ВЕКТОР

1. Назначение.

Вышка сборно-разборная передвижная предназначена для проведения строительно-монтажных, отделочных и ремонтных работ как внутри помещения так и снаружи.



Вариант сборки вышки при высоте до 6 м

2. Технические характеристики.

Размер рабочей площадки, м	2,0 x 1,2 (две части настила)
Размеры секции (высота x ширина), м	1,2 x 1,2
Нагрузка на настил, кг.с / м ²	250
Статическая нагрузка на перила, кг	70
Высота max (по ограждению), м	13,6
Высота max (по настилу), м	12,4

Высота вышки в зависимости от количества секций

количество секций	2	3	4	5	6	7	8
высота вышки, м	4,0	5,2	6,4	7,6	8,8	10,0	11,2
высота площадки, м	2,8	4,0	5,2	6,4	7,6	8,8	10,0

количество секций	9	10	11	12	13	14	15
высота вышки, м	12,4	13,6	14,8	16,0	17,2	18,4	19,6
высота площадки, м	11,2	12,4	13,6	14,8	16,0	17,2	18,4

ЭТАПЫ СБОРКИ



I. Установить две балки базы (1) на винтовые домкраты и выполнить сборку колес, (4) нижних опор базы (3) и гантели базы (2) при помощи крепежных болтов (6). Гантели базы устанавливаются флажковыми замками внутрь.

На верхние флажковые замки установить стяжки базы, затянуть болты крепления колес. При помощи уровня и винтовых домкратов базы уровнять конструкцию по горизонтали.

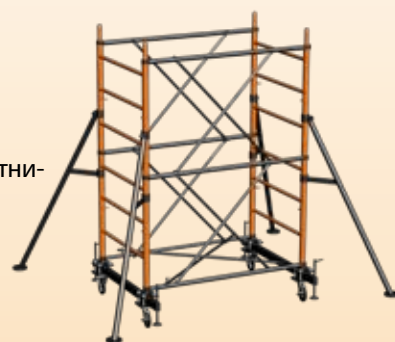
II. Установить лестницы (7), соединить их гантелями секции (8). Соединить гантели стяжками секции (9).



III. Установить одну из частей настила на верхние перекладины лестниц и аналогично собрать следующую секцию.



IV. Установить на лестницы стабилизаторы (10).



V. Аналогично собрать необходимое количество секций в зависимости от требуемой высоты (не более 6 метров).

Установить настилы, оборудованные фанерным ограждением.

Последняя секция вышки, служит ограждением рабочей зоны.

